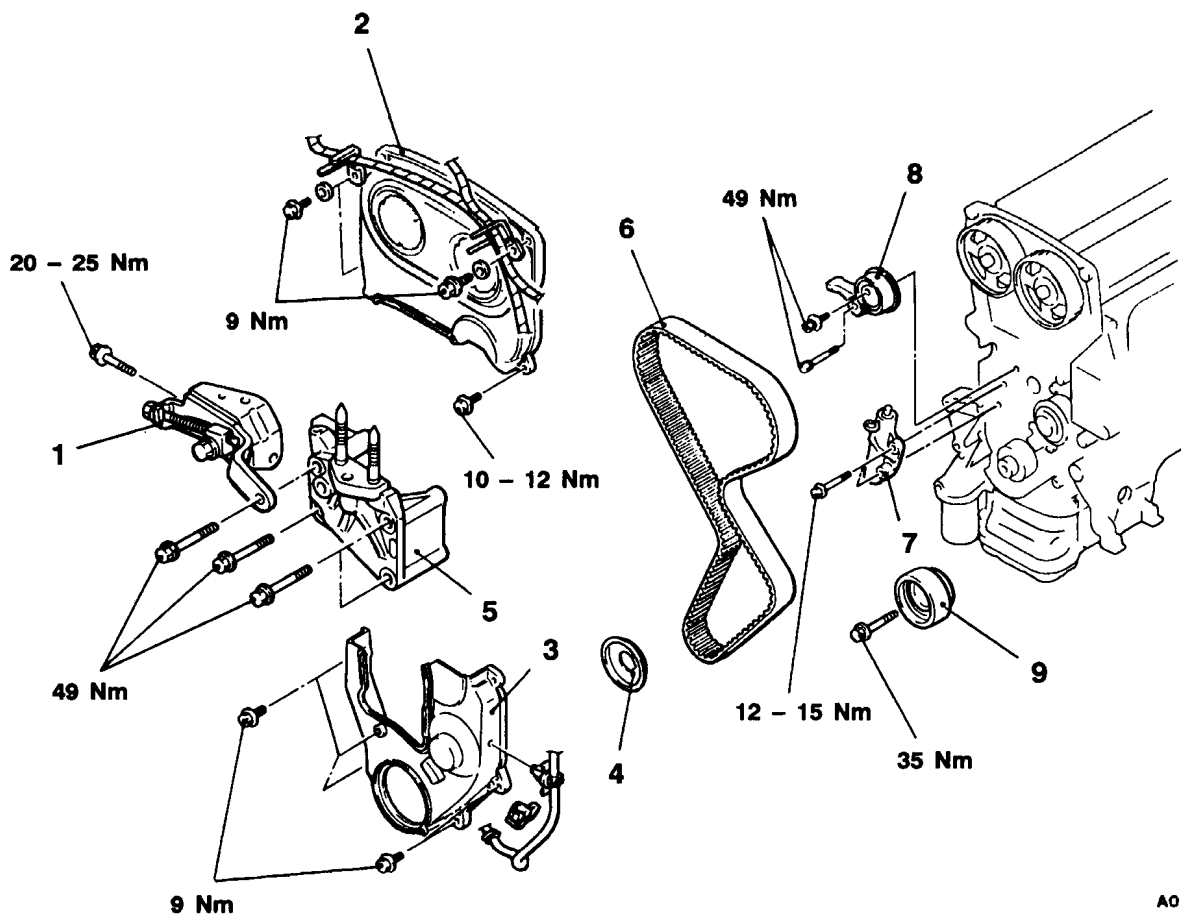


РЕМЕНЬ ПРИВОДА ГРМ СНЯТИЕ И УСТАНОВКА

Предварительные и заключительные операции

- Снятие и установка нижнего защитного кожуха двигателя
- Снятие и установка шкива коленчатого вала
- Регулировка натяжения ремня привода



A0110010

Последовательность снятия деталей

1. Регулировочная планка генератора
2. Передний верхний защитный кожух ремня привода ГРМ
3. Передний нижний защитный кожух ремня привода ГРМ
4. Передний фланец
5. Опорный кронштейн двигателя

- Регулировка натяжения ремня привода ГРМ

◀A▶ ▶B▶

6. Ремень привода ГРМ

- ▶A▶ 7. Автоматический натяжитель
- 8. Шкив натяжителя с рычагом в сборе
- 9. Направляющий шкив

ПРИМЕЧАНИЕ:

Операции по снятию и установке деталей, которые не приведены здесь, остались без изменения и описаны в предыдущих Руководствах по ремонту.

ОСНОВНЫЕ ОПЕРАЦИИ ПО УСТАНОВКЕ ►◄ РЕГУЛИРОВКА НАТЯЖЕНИЯ РЕМНЯ ПРИВОДА ГРМ

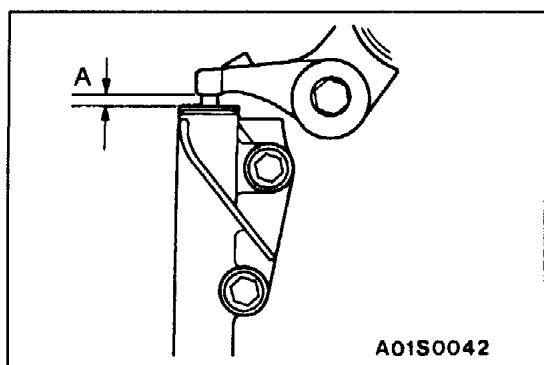
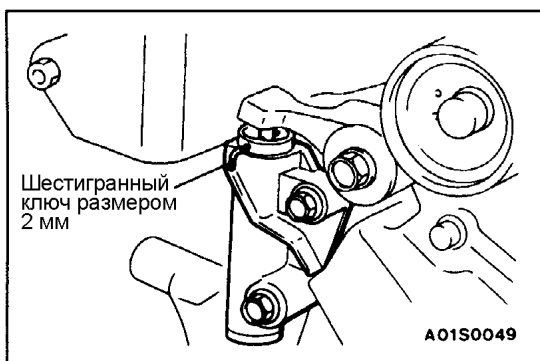
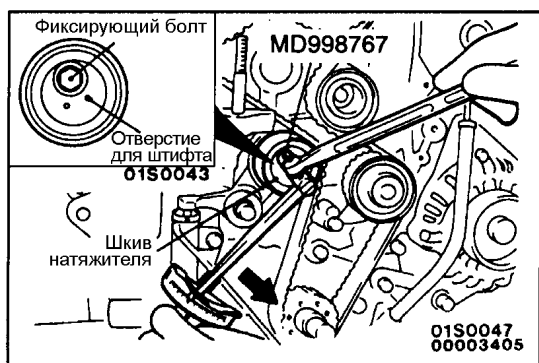
1. Провернув коленчатый вал против часовой стрелки примерно на $\frac{1}{4}$ оборота, поверните коленчатый вал по часовой стрелке до совмещения установочных меток.
2. Ослабьте фиксирующий болт шкива натяжителя и специальным инструментом (MD998767) и динамометрическим ключом натяните ремень привода ГРМ, после чего вновь затяните фиксирующий болт номинальным моментом.

**Номинальный момент при натяжении ремня:
 2.5 Нм (справочное значение).**

Внимание:

При затягивании фиксирующего болта, проследите, чтобы вал шкива натяжителя не проворачивался вместе с болтом.

3. Извлеките шестигранный ключ (типа Allen) на 2 мм из автоматического натяжителя. Проследите, чтобы этот ключ легко вынимался из совмещенных отверстий натяжителя. Проверните коленчатый вал по часовой стрелки на 2 оборота, оставьте все в этом положении на 5 минут и проверьте вновь, чтобы убедиться в том, что указанный ключ может легко входить и извлекаться из совмещенных отверстий натяжителя.



ПРИМЕЧАНИЕ:

Если установка ключа в совмещенные отверстия затруднена, но вылет штока автоматического натяжителя соответствует норме, настройку автоматического натяжителя можно считать нормальной.

Номинальный вылет штока (A): 3.8 – 4.5 мм.

Если это значение не соответствует норме, повторите операции с пункта 1 по пункт 4.

4. Убедитесь, что все установочные метки звездочек совпадают.