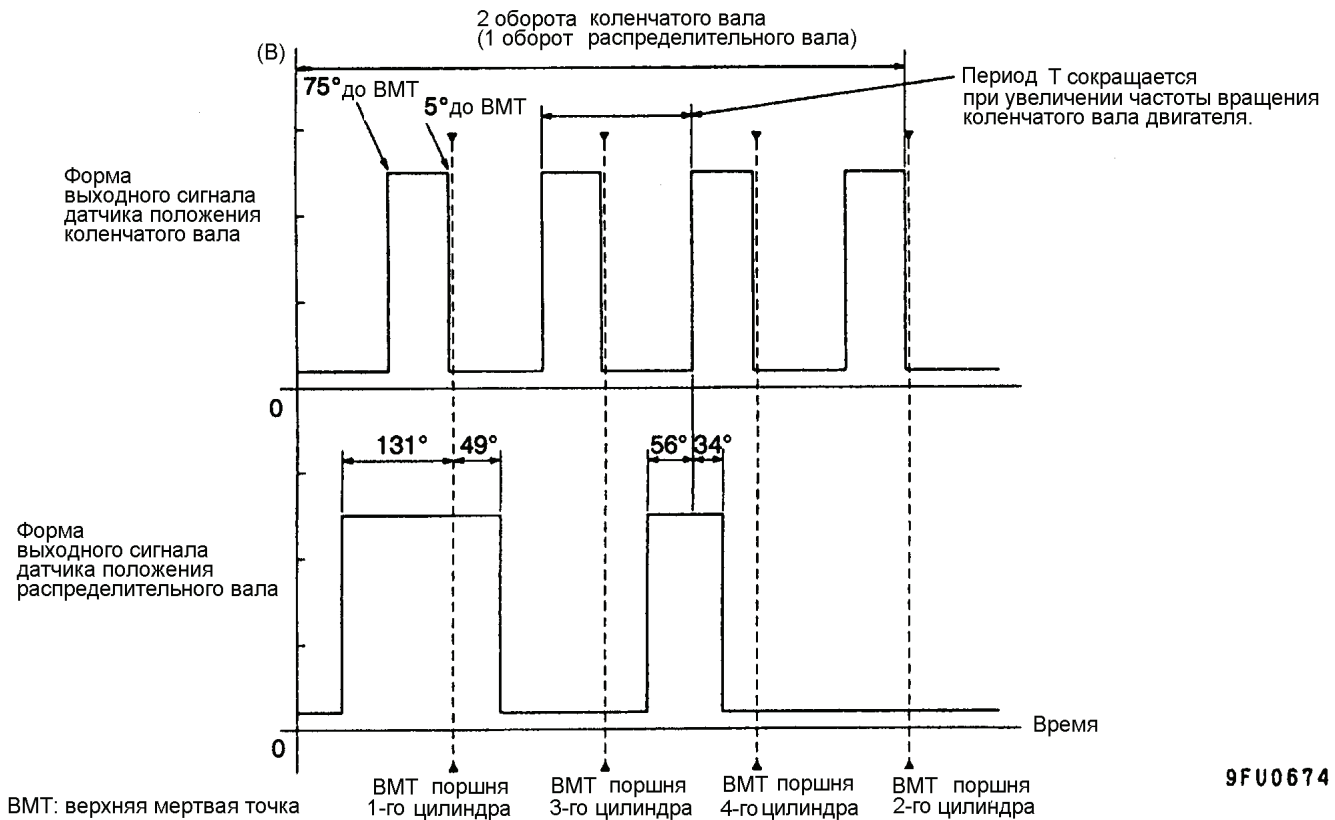
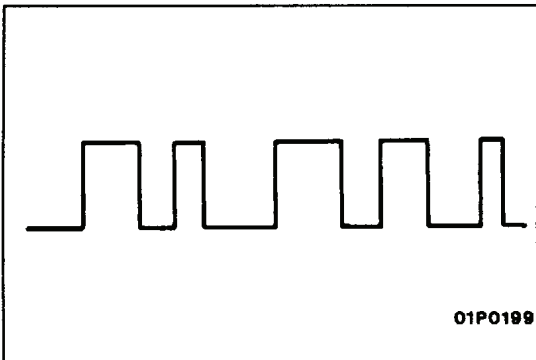


Стандартная (нормальная) форма сигнала



На что следует обратить внимание при анализе формы сигнала

Проверьте, происходит ли сокращение периода T при увеличении частоты вращения коленчатого вала двигателя.



Примеры отклонений сигнала от нормальной формы

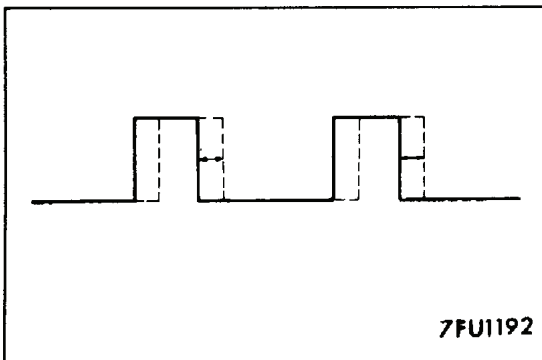
- Пример 1

**Причина неисправности**

Неисправность цепей между датчиком и электронным блоком управления.

**Данные по форме сигнала**

Появляется сигнал в виде прямоугольных импульсов даже если двигатель не завелся (при проворачивании коленчатого вала стартером).



- Пример 2

**Причина неисправности**

Ослабление натяжения ремня привода ГРМ. Неисправность ротора датчика.

**Данные по форме сигнала**

Смещение прямоугольных импульсов вправо или влево.